



NEMIINFORMA



SETTEMBRE 2020 - anno 1 numero 16°

- Reg. n. 7 del 2016 Trib. Velletri - Direttore Responsabile Massimiliano Vitelli
Giornale redatto e autofinanziato dalla lista civica Uniti per Nemi - www.albertobertucci.it



NEMI: LA RACCOLTA DIFFERENZIATA PORTA A PORTA VIENE ESTESA SU TUTTO IL TERRITORIO COMUNALE.



Cari Concittadini, finalmente anche a Nemi tra pochi giorni sarà ampliata la raccolta differenziata porta a porta su tutto il territorio comunale. Siamo orgogliosi di poter annunciare questo importante cambiamento di civiltà e di poter metterci al pari di altri Comuni. La raccolta differenziata è un obbligo di legge, che impone ai comuni di raccogliere in forma differenziata almeno il 65% dei rifiuti prodotti dai cittadini. Il nostro obiettivo è più ambizioso: sono certo che possiamo fare di più e differenziare almeno il 75% o meglio ancora l'80% dei nostri rifiuti, anche se siamo un Comune turistico. Fare la raccolta differenziata è facile, si tratta di prestare un po' di attenzione e migliorare le nostre abitudini. Sarà sufficiente organizzarsi e vedrete che risulterà un'attività appassionante. Diventeremo tutti più virtuosi e in questa edizione di NemiInForma dedicheremo ampio spazio al tema dei rifiuti proprio per consentire a tutti noi di affrontare al meglio e con piacere quest'importante cambiamento che migliorerà la nostra comunità, il nostro territorio, l'immagine stessa del Comune agli occhi nostri e dei migliaia di turisti che lo frequentano. Tutta l'organizzazione del servizio sarà comunicata, con un pieghevole contenente le istruzioni e con l'Eco-Calendario che vi saranno consegnati al momento dell'avvio del nuovo modello di raccolta (contestualmente alla distribuzione dei nuovi mastelli). Vi ringraziamo sin da ora per la vostra collaborazione e vi invito a scoprire come ci si può organizzare in modo semplice. Per iniziare...

CARTA

VETRO

UMIDO

PLASTICA



NEMIINFORMA

RACCOLTA DIFFERENZIATA: L'IMPORTANTE È ORGANIZZARSI!

Alla base di una corretta raccolta differenziata, oltre a saper distinguere i diversi materiali (leggi con attenzione le indicazioni di seguito riportate), occorre seguire alcune semplici regole che ci permetteranno di non sbagliare. Semplici regole che una volta acquisite saranno automatiche.

- ✓ Organizziamo gli spazi della raccolta: i mastelli che si potranno tenere comodamente sotto il lavello o in un altro posto servono per contenere i rifiuti differenziati e andranno esposti sulla strada nel giorno che sarà indicato per il recupero.
- ✓ Separiamo correttamente i rifiuti: riconosciamo il tipo di rifiuto, se è un imballaggio o un oggetto durevole, e inseriamolo nel giusto contenitore dedicato. Dividiamo gli imballaggi composti da più materiali, per esempio separando il vasetto in plastica dello yogurt dall'involucro di chiusura in alluminio, oppure la confezione di cartone dalla finestrella in plastica!
- ✓ Svuotiamo i contenitori prima di buttarli: togliendo gli avanzi di liquidi o di alimenti dalle bottiglie. Non è indispensabile lavare i contenitori ma consigliamo di sciacquare solo quelli che potrebbero emanare cattivo odore!
- ✓ Riduciamo, schiacciamo e comprimiamo: le scatole, le confezioni in cartone, i brick in TetraPak e tutti quegli imballaggi che sono voluminosi. Le bottiglie di plastica vanno schiacciate per lunghezza (come una sogliola).
- ✓ Esponiamo correttamente i contenitori: la sera prima del giorno di raccolta che è indicato sull'Eco-Calendario, con il coperchio chiuso e senza altri sacchi all'esterno.
- ✓ Utilizziamo il conferimento su chiamata o le giornate ecologiche: per tutti gli oggetti ingombranti che non è possibile conferire con il sistema della raccolta domiciliare porta a porta.
- ✓ Correggiamo sempre i nostri errori nella raccolta differenziata!

SCUOLA: BANCHI MONOPOSTO PER TENERE LE DISTANZE E NUOVE LAVAGNE MULTIMEDIALI A NEMI

Si torna a scuola a Nemi e si riapre in piena sicurezza a dirlo è il Sindaco di Alberto Bertucci e la sua amministrazione, che ha adottato tutti i provvedimenti possibili per garantire la salute degli studenti e del corpo docente. Nelle aule il distanziamento sociale sarà garantito grazie ai nuovi banchi monoposto. Si sta operando, sia sulla scuola primaria, sia nella scuola secondaria di primo grado sia nella scuola dell'infanzia dell'istituto comprensivo Dionigi.

Sono già stati installati dei dosatori automatici di gel sanificante in ogni ambiente compresa la palestra. Ogni singola aula è stata munita di lavagna ad alta tecnologia SmartMedia (Multimediale ed interattiva) grazie alle quali è possibile poter svolgere l'attività scolastica scrivendo direttamente sullo schermo con un penna oppure con il semplice dito della mano. Inoltre la lavagna ha la possibilità di leggere tutti i file multimediali e interagire con gli studenti in modo moderno e innovativo. I Monitor di grandi dimensioni (ben 75 pollici) e touch screen saranno collegati alla rete internet a banda larga ad oltre 300 Mega byte. Questa tipologia di lavagna ha le stesse funzionalità di un vero e proprio computer ed inoltre potranno essere utilizzate anche per la didattica a distanza. Questi dispositivi tecnologici sono stati acquistati anche grazie ad un contributo del progetto europeo "Charmed". Negli edifici scolastici sono stati effettuati dei sopralluoghi congiunti tra il Sindaco e il responsabile dell'ufficio tecnico comunale, gli insegnanti responsabili dei plessi e la dirigente scolastica. Anche il servizio dello scuolabus sarà garantito in massima sicurezza grazie alla collaborazione della ditta Schiaffini.



LIBANORI: LA CITTA' METROPOLITANA INTERVIENE SULLA MOBILITA' DELLA NEMI LAGO

Saranno appaltati in autunno da parte della Città Metropolitana un lavoro di rifacimento del manto stradale sui tratti più ammalorati della Nemi Lago. I lavori interesseranno i tratti più dissestati di questa importante arteria stradale. L'impegno, dichiara il consigliere della città metropolitana Giovanni Libanori, sarà quello di far destinare nel prossimo bilancio tutte le risorse sufficienti a completare il totale rifacimento di questa strada provinciale. Inoltre l'iter amministrativo per la ricostruzione del ponte di Nemi è arrivato a buon punto.





VINO E ARTE NEL PAESE DELLE FRAGOLE

appuntamento a Nemi
con Borgo DiVino e Coex, 11-12-13 settembre

Un formato nuovo per adattarsi alla realtà del periodo. Torna la kermesse enologica di Nemi, con numerose – e invitanti – novità in cartellone. Per cinque anni Borgo DiVino ha rappresentato un appuntamento irrinunciabile della primavera di Nemi e dei Castelli Romani:



una rassegna del buon bere e dell'approfondimento culturale intorno ai temi dell'enologia. Con le sue dodicimila presenze nell'edizione 2019, infatti, l'evento organizzato da CastelliExperience in collaborazione con il Comune di Nemi si è confermato tra gli eventi di maggior richiamo della stagione. La sesta edizione, originariamente prevista per il maggio 2020, è stata posticipata a causa dell'emergenza Covid-19, che ha imposto un importante ridimensionamento degli eventi pubblici in tutta Italia. Ora che la situazione si è stabilizzata, possiamo dirlo con sicurezza: Borgo DiVino 2020 si farà. Un'edizione dal formato nuovo, che sfrutta al meglio tutte le bellezze del borgo nemorense, a partire dalla Terrazza Byron. Cosa non manca? La passione e la qualità delle migliori cantine artigiane italiane, selezionate in collaborazione con Wineowine.it, l'eno-boutique più grande d'Italia che nel 2020 ha registrato un incremento record dei guadagni e che sta per lanciare delle nuove proposte in fatto di wine tourism. Borgo DiVino 2020 e Nemi con tre serate all'insegna delle degustazioni, degli approfondimenti tematici e delle masterclass dedicate al piacere di un buon calice. Incontri per i degustatori di vino, più e meno esperti, di conoscere meglio le innumerevoli variazioni di un pro-

dotto che è caposaldo della produzione nazionale. Borgo DiVino 2020 è dedicato interamente alla produzione artigianale, grazie alla presenza di decine di produttori che portano a Nemi una selezione ragionata delle loro migliori bottiglie. I visitatori decidono di degustare in libertà oppure aderire agli appuntamenti tematici, come le masterclass guidate dai migliori sommelier di Roma e del Lazio o i laboratori di abbinamento tra cibo e vino. In parallelo sempre a settembre a Nemi è arrivata una significativa proposta artistico-culturale, con la terza edizione del COEXFestival delle Arti visive che quest'anno abbandona la sua classica collocazione capitolina per approdare ai Castelli Romani. L'evento è ideato e realizzato dall'Associazione di Promozione Sociale Fotos Art Group in collaborazione con il Comune di Nemi, con la Partnership della Fiaf (Federazione italiana associazioni fotografiche) e il patrocinio della Regione Lazio.



PRESENTATA UNA RICHIESTA DI FINANZIAMENTO DI 1 MILIONE DI EURO PER LA MESSA IN SICUREZZA DELLA STRADA NEMI LAGO

Richiesti inoltre ad Acea investimenti straordinari per la bonifica della rete idrica di calvarione

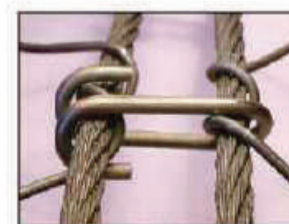
Prosegue l'attività di monitoraggio e messa in sicurezza del territorio comunale concentrando gli sforzi per il consolidamento dei costoni della nemi lago di via Roma e sentiero tempio di Diana. richiesti 1 milione di euro al governo per questi interventi strategici per il comune. Inoltre una presa di posizione forte, nei confronti di Acea, da parte dell'amministrazione comunale appoggiata da diversi cittadini per ripristinare un flusso idrico adeguato per tutti i cittadini residenti in Via dei Volsci, via degli Ernici, Via dei Sanniti e Via Calvarione. Insieme a questi importanti lavori l'Acea proverà anche alla manutenzione del serbatoio di Via Le Prata.

RETE A DOPPIA TORSIONE



- Caduta di piccoli blocchi ($\phi < 30$ cm)
- Colate di detriti di piccola entità
- Erosione localizzata

STEELGRID HR KIT



NEMIINFORMA

PROGRAMMATI LAVORI DI RISTRUTTURAZIONE PER TUTTI GLI IMMOBILI ATER DI NEMI.

Il Sindaco Bertucci riceve i vertici dell'Ater della Provincia di Roma.

Dopo un'importante riunione tenutasi presso l'ufficio tecnico del Comune di Nemi si è stabilito in accordo con i tecnici dell'Ater provinciale di avviare nelle prossime settimane i primi lavori di messa in sicurezza degli stabili di via della Vigna Grande. Nello specifico si procederà nell'immediato alla sostituzione delle grondaie ormai fatiscenti, mentre l'impegno più importante che il Sindaco è riuscito ad ottenere è la ristrutturazione totale dell'intero patrimonio Ater esistente su Nemi attraverso un intervento di efficientamento energetico che prevede l'ammodernamento di ogni singola abitazione comprese quelle di Via Nemorense. Una grande conquista dichiara il Sindaco di Nemi Alberto Bertucci, basti pensare che gli immobili di Vigna Grande dalla loro costruzione, non sono mai stati oggetto di alcuna manutenzione. Erano anni che gli inquilini attendevano questa svolta per la messa in sicurezza degli immobili. L'Amministrazione di Nemi è lieta di annunciare questa notizia.



NEMI, LA SAGRA DELLE FRAGOLE SOCIAL RICHIAMA LA STAMPA NAZIONALE.



Nel rispetto delle normative vigenti dal 4 al 7 giugno si è svolta la 87° Sagra delle Fragole e mostra dei fiori virtuale del Comune di Nemi. Un'edizione unica nel suo genere che rimarrà negli annali; un modo diverso per assaporare le tradizioni di Nemi anche in questo periodo di distanziamento sociale. L'Amministrazione comunale ha voluto rispondere al Covid-19 con un'edizione speciale della Sagra delle Fragole. Lo ha fatto promuovendo una serie di video dal 4 al 7 giugno che sono stati caricati sulla pagina facebook istituzionale volti a divulgare ad un pubblico più vasto possibile le peculiarità storiche, archeologiche, culturali e della tradizione di Nemi. Questa nuova formula ha incuriosito molto e lo dimostrano l'attenzione rivolta dalla stampa nazionale. Nella giornata principale dell'evento social, Mediaset ha voluto dedicare un servizio alla realtà di Nemi inviando il famoso giornalista e conduttore televisivo Luca Sardella della trasmissione "Sempre Verde" di Rete4. Anche la Rai con Linea Verde ha voluto dare risalto all'iniziativa. Un modo per promuovere fortemente Nemi e il suo territorio dopo il periodo di fermo dovuto all'emergenza Covid-19 dichiara il Sindaco Alberto Bertucci.

LAGO DI NEMI BALNEABILE.

Le acque godono di ottima salute, Le analisi confermate da Arpa Lazio, Asl e Istituto Zooprofilattico

Anche quest'anno le acque del lago di Nemi sono state certificate balneabili da tutte le autorità sanitarie; a testimonianza anche della buona politica di tutela ambientale svolta dall'Amministrazione Comunale. Quest'anno per la prima volta oltre che ad effettuare le analisi classiche sulle acque, si è proceduto anche a prelievi a cura dell'Istituto Zooprofilattico sperimentale del Lazio e della Toscana per la ricerca del parassito della bilharzia che negli anni scorsi aveva generato degli allarmismi nel lago di Castel Gandolfo. Anche su questo fronte le analisi hanno dato esito negativo. Questi ottimi risultati, dichiara il sindaco di Nemi Alberto Bertucci, sono frutto di un'attenta politica ambientale volta a salvaguardare questo importante patrimonio naturale apprezzato da tutti.



UN'ESTATE NEI BORGHI: IL TOURING PROMUOVE LE PICCOLE ECCELLENZE DEL TURISMO DI PROSSIMITÀ TRA CUI NEMI.



Quella che si sta delineando per molti italiani è un'estate caratterizzata da un turismo domestico e di prossimità, alla scoperta (e riscoperta) di un'Italia meno nota e dei suoi tanti tesori nascosti. La valorizzazione dei borghi e delle mete dell'entroterra è tra i principali obiettivi della nostra associazione che trova, nella situazione contingente, una spinta per rilanciare con sempre più convinzione un approccio al viaggio attento e consapevole. Per questo il Touring ha lanciato la campagna di promozione digitale "Estate nei borghi", un'iniziativa che racconta agli italiani i 247 piccoli comuni certificati con la Bandiera Arancione, tra cui Nemi, autentiche eccellenze del territorio che si distinguono per la loro dimensione umana. Attraverso strumenti multiplatforma, la campagna porta sul web un assaggio in anteprima di tutte le peculiarità del nostro territorio, fatte di prodotti tipici, persone e pratiche innovative e virtuose. Un sito dedicato, benvenuto.bandierearancioni.it, in cui trovare interviste e testimonianze in prima persona e una vetrina online per l'acquisto di tipicità enogastronomiche e artigianali dei produttori locali. Nel

ambito di "Estate nei borghi" anche il "Megatour" di due influencer d'eccezione: Cristina Fogazzi, alias L'Estetista Cinica, e Paolo Stellasono stati protagonisti di un inedito e divertente viaggio tra i borghi Bandiera arancione. In Toscana, Marche, Umbria e Lazio le due star del web hanno attraversato l'Italia sfidandosi a colpi di fotografie e di like per aggiudicarsi la coppa VeraLab, ideata dal brand di cosmetica fondato da Cristina Fogazzi che è anche sponsor di questo evento che mescola esperienze fisiche e digital. Ad accoglierli è stata la consigliera comunale Edy Palazzi che li ha accompagnati, nel Borgo Antico, sulla Terrazza degli Innamorati sul Belvedere del Lago e alla Villa Comunale di Nemi.

SICUREZZA STRADALE SU PIAZZA ROMA Installazione di autovelox e sistema elettronico di lettura targhe.

L'assessore Pietro Pazienza insieme alla Polizia Locale sta coordinando i lavori per l'installazione di un autovelox su Piazza Roma e un sistema elettronico di lettura targhe. Dopo il diniego da parte della Città Metropolitana ad installare dossi per ridurre la velocità su Piazza Roma, l'Amministrazione Comunale sta adottando questi provvedimenti per garantire l'incolumità dei tanti cittadini residenti in loco, la popolazione studentesca in una zona particolarmente frequentata vista la presenza di numerose attività commerciali e di servizio. La speranza è di poter sensibilizzare tutti gli automobilisti ad una guida più sicura per questo tratto di viabilità che lambisce il centro storico di Nemi. L'amministrazione Comunale con questo intervento ha dato una forte risposta ad un'esigenza diffusa che da tempo si tentava di perseguire - lo dichiara l'Assessore Pietro Pazienza.



A NEMI SI È SVOLTA LA QUINTA EDIZIONE DI NEMORALIA 2020

A Nemi si è svolta la quinta edizione di "Nemoralia – Le Idi di Diana", rievocazione dell'antica festa dedicata alla dea Diana Nemorensis. Si trattava di una delle festività religiose e civili più importanti dell'epoca preromana e romana. Veniva celebrata il 13 di agosto presso il santuario Nemi, luogo di culto e riunione delle genti latine. In onore della Dea processioni di donne si snodavano lungo la via sacra fino ad arrivare al Tempio, con il capo adornato di corone di fiori, munite di torce accese. Attraverso questa ricostruzione storica il progetto vuole promuovere e diffondere la cultura del territorio e creare un punto di riferimento per studiosi, ricercatori e appassionati. La manifestazione ha previsto la realizzazione di vari eventi: mostre, seminari, conferenze, passeggiate e spettacoli che si svolgeranno a Nemi, nel Palazzo Ruspoli, al Centro Ittico Catarci, al santuario di Diana e la rievocazione dell'originaria sfilata di donne in costume che partirà dal centro storico del paese. Il progetto è ideato e realizzato dalla dott.ssa Sara Scarselletta e dal Comune di Nemi in collaborazione con la Soprintendenza Archeologia, Belle Arti e Paesaggio per l'area metropolitana di Roma, la Provincia di Viterbo e l'Etruria Meridionale, la Regione Lazio, la Guardia di Finanza, il Museo delle "Religioni Raffaele Pettazoni", l'Associazione Culturale Calliope, l'Associazione Culturale "Il Flauto Magico", il gruppo folkloristico Terra Nemorense, l'Associazione Culturale Crasform, l'Associazione Culturale Tempesta, il G.A.A.L.N.A., l'Università di Monaco ed il Centro Ittico Catarci.



Da sx Pietro Sorbello Ten. Col. t. ST Guardia di Finanza Nucleo di Polizia Economico-Finanziaria Roma, Simona Carosi Funzionario Archeologo SABAP, Alberto Bertucci Sindaco di Nemi, Rossella Zaccagnini Funzionario Archeologo SABAP, Sara Scarselletta Consigliere Comunale

NEMIINFORMA

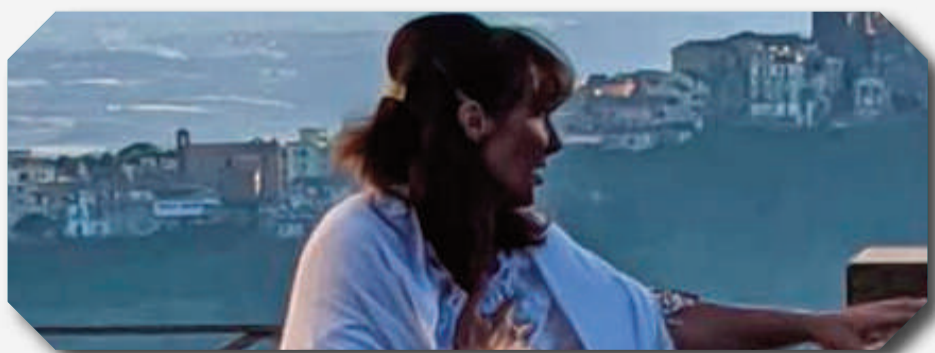
OBIETTIVO TERRA 2020, NEMI VINCE IL PREMIO FANPAGE.IT



Annunciati i vincitori dell'edizione 2020 del contest fotografico 'Obiettivo Terra' che celebra le bellezze della natura italiana attraverso scatti suggestivi. La premiazione si è svolta in streaming a causa dell'emergenza sanitaria provocata dal coronavirus, ma vediamo insieme le immagini vincitrici, tra cui anche quella della Menzione Speciale Fanpage.it votata proprio dai nostri lettori. Per quanto riguarda invece la nostra Menzione Speciale, quella cioè di Fanpage.it, la foto vincitrice, tra le 30 tra cui il popolo del web ha potuto scegliere, è quella di Nemi nel Parco Regionale dei Castelli Romani (Lazio), di Francesco Tozzi, che ha ottenuto il 32% delle preferenze (6.232 voti su 19.474 totali espressi dagli internauti). Alfonso Pecoraro Scanio, Presidente della Fondazione UniVerde, in occasione della premiazione che si è tenuta in streaming, ha dichiarato: "Obiettivo Terra ha radunato in oltre dieci anni migliaia di amanti della natura e del Bel Paese. Questo patrimonio di foto è la conferma che in questo momento di emergenza i Parchi possono offrire l'occasione per un nuovo turismo più sostenibile e sicuro. La presenza di tante autorevoli presenze istituzionali e del mondo del Parchi e dell'ambiente, di persona e in collegamento, confermano la crescente stima nei confronti dei tanti cittadini attivi nella difesa della natura".

UN FESTIVAL LIRICO NEL COMUNE DI NEMI

Nasce il Primo Festival lirico "Comune di Nemi", fortemente sostenuto dal Sindaco Alberto Bertucci e dal M° Matteo Sartini, direttore del Coro "Armonia Mundi" di Nemi e direttore artistico del Festival e dell'Organizzazione Concertistica "Primadopera" sono andate in scena la Cavalleria Rusticana di Pietro Mascagni e la Traviata di G.Verdi. Il palcoscenico naturale è stato il Sagrato della Chiesa del Santissimo Crocifisso proprio nel centro del paese. Tornano a Nemi gli eventi culturali e in concomitanza anche con l'apertura del Museo Nazionale delle Navi Romane di Nemi sono lieto - dichiara il Sindaco di Nemi Alberto Bertucci - di avviare il primo festival lirico "Comune di Nemi" che ha visto esibire in uno scenario unico come quello del Sagrato della Santissima chiesa del Crocifisso queste opere. Questi tipi di eventi, - continua il Bertucci - che verranno svolti rispettando tutte le normative vigenti, sono l'esempio di come l'Amministrazione sta lavorando per dare forza a questa fase di ripresa dopo la vera emergenza Covid.



Website: <https://www.ivosbarenoteca.com/>



Website: <https://www.ivosbarenoteca.com/>



IVO'S BAR Via dei Laghi, 261, 00049 Velletri RM Italia Tel: 06 9615 2036 E-mail: ivos.barenoteca@gmail.com



Il maestro Luciano Mastrolenzi nel suo laboratorio di Nemi, intento a realizzare un'altra sua opera d'arte da donare alla comunità di Nemi.



L'Amministrazione Comunale di Nemi nell'ambito dell'emergenza Covid ha voluto garantire la salute dei propri dipendenti di poter effettuare il test sierologico rapido Covid. Tutto è avvenuto grazie alla collaborazione dell'azienda "3 Gamma" che ha fornito i test rapidi combinati Covid-19 i quali hanno una attendibilità del 95,02% e anche dal laboratorio analisi Secural Srl.



Mario Tozzi con il suo programma RAI "Sapiens - Un solo pianeta" ha incontrato il sindaco di Nemi Alberto Bertucci e il sindaco di Castel Gandolfo Milvia Monachesi per documentare le bellezze dei grandi vulcani laziali.



Anche Dario Vergassola e la trasmissione di Sky "Sei un Paese Meraviglioso" Parla del Comune di Nemi.



Domenica 13 Settembre alle 18:00 Festa dell'esaltazione della Croce e chiusura dell'anno Santo Giubilare straordinario proclamato da Papa Francesco per i 350 anni del S.S. Crocifisso. Celebrazione della Santa Messa presieduta da S.E. Vescovo Marcello Semeraro ore 18.00 piazzale del Santuario. Animata dal coro ARMONIA MUNDI il 20 settembre festa della Madonna della Mercedes ore 18.00 Santa Messa piazzale del Santuario, a seguire sempre Animata dal coro ARMONIA MUNDI



Comune di Nemi
Città Metropolitana di Roma Capitale



AVVISO ALLA CITTADINANZA

LA RACCOLTA DIFFERENZIATA PORTA A PORTA VIENE ESTESA SU TUTTO IL TERRITORIO COMUNALE

COSA BISOGNA DIFFERENZIARE:

• **IL MATERIALE ORGANICO** :è tutto ciò che è naturale, di origine vegetale o animale destinata a diventare compost, cioè terra;

• **LA CARTA:** realizzata con la cellulosa (non quella chimica) e gli imballaggi in carta, imballaggi in cartone ondulato, scatole, giornali e riviste, libri, quaderni e opuscoli. Infine, occorre fare attenzione a non mischiare la carta riciclabile con quella che non lo è, o con altri materiali estranei come ad esempio: gli imballaggi con residui di cibo o terra; gli scontrini fatti con carte termiche; la carta oleata come quella di formaggi o salumi e prodotti da forno; i fazzoletti; la carta sporca di sostanze chimiche come vernici o solventi; i materiali non cellulosici come punti metallici o nastri adesivi; il sacchetto di plastica: se lo si usa per portare la carta al contenitore apposito non va poi buttato con la carta. Il cartone della pizza si butta nel contenitore di carta e cartone solo se è completamente pulito. Nel caso in cui ci fossero ancora residui di cibo, deve essere gettato nel bidone dell'indifferenziato.

• **IL VETRO:** È molto importante, quando in casa si divide il vetro tipo Bottiglie, Vasetti e Barattoli dagli altri rifiuti, fare attenzione che NON ci siano oggetti e materiali diversi dal vetro, specie di ceramica, cristallo, pyrex (teglie da forno pirofile) e gli specchi. NON vanno gettate nel vetro neanche le lampade alogene, a basso consumo o led!

• **METALLO:** Contenitori per alimenti che hanno contenuto: legumi in genere, conserve, fruttascioppata, tonno, sardine, olio di oliva, carne, alimenti per animali, alcune bevande e caffè. Le bombolette spray per alimenti (ad es. panna) e prodotti per l'igiene personale. Chiusure metalliche per vasetti di vetro (tappi) come quelle delle confetture, delle marmellate, del miele e delle passate di pomodoro. Tappi a corona applicati sulle bottiglie di vetro. Scatole in acciaio utilizzate per le confezioni regalo di biscotti. Lattine per bevande, vaschette e vassoi in alluminio per la conservazione la cottura e il congelamento dei cibi. Fogli di alluminio per alimenti, involucri per cioccolato, coperchi dello yogurt, tappi e capsule per bottiglie di vino o liquori.

• **PLASTICA:** Bottiglie (acqua, bibite, latte e succhi) Flaconi (detersivi, detergenti, shampoo, prodotti per l'igiene della persona e della casa in genere). Sacchi, sacchetti, buste. Imballaggi (dei biscotti, patatine, merendine). Vaschette, barattoli, tubetti e vasetti (di qualsiasi forma e misura con qualsiasi tipologia di plastica siano prodotti). Tanichette (acqua distillata). Piatti e bicchieri monouso in plastica. È importante assicurarsi che gli imballaggi non contengano residui di cibo, (non è di norma necessario lavarli). Inoltre, per ridurre il volume e ottimizzare così conferimento e raccolta, occorre, schiacciare bottiglie e contenitori preferibilmente nel senso della lunghezza, tipo sogliole e non vanno schiacciate dall'alto verso il basso. I giocattoli, non essendo imballaggi, non vanno nella plastica! Anche le cannucce non vanno nella plastica! Dal prossimo anno saranno bandite per legge, ma nel frattempo non devono essere gettate nel sacchetto della plastica perché non sono imballaggi. Stessa regola vale per pennarelli, penne, spazzolini: va tutto nell'indifferenziato! Anche le lenti a contatto NON vanno gettate né nel lavandino né nel wc! Essendo morbide e molto flessibili infatti, difficilmente vengono 'trattenute' nelle operazioni di filtraggio delle acque reflue e finiscono spesso in mare. Qui, come succede con tutto l'inquinamento da plastica e microplastiche, i frammenti possono essere ingeriti dai pesci ed entrare quindi nella catena alimentare. Il sistema di riciclo dei materiali sopraelencati è governato da consorzi di recupero come Comieco, Corepla, il Coreve, Cial, Ricrea, Rilegno. Tutti i Consorzi sono riuniti dal Conai (Consorzio Nazionale Imballaggi). Ogni consorzio accetta per il riciclo solo i rifiuti provenienti da imballaggi.

Per lo smaltimento di **Oli esausti domestici** (olio fritto) e per i medicinali scaduti, saranno presenti dei raccoglitori stradali su **piazza Roma**, e successivamente saranno anche posizionati su Piazza De Sanctis e Piazza del Fragolino.

Mentre per lo smaltimento di **Plastiche dure** (giocattoli), Ingombranti (mobili, materassi, arredi, oggetti in metallo, ecc), **rifiuti elettrici o elettronici** (Raee), verranno organizzate delle giornate di raccolta apposite.

NEMI COMUNITÀ VIRTUOSA: INSIEME È POSSIBILE!

Insieme dobbiamo continuare a crescere come comunità virtuosa e responsabile. Fino ad ora a Nemi abbiamo prodotto di media quasi 900Kg di rifiuti pro capite all'anno (fonte Ispra 2018). Ben 1.691 tonnellate che finiscono ogni anno in discarica senza alcuna possibilità di essere valorizzate. I nostri rifiuti, invece, hanno un valore. Servono per produrre nuove materie prime e nuovi oggetti, ma per farlo dobbiamo inserirli nel giusto contenitore e permettere anche a chi frequenta il nostro territorio di poterlo fare. La quantità dei rifiuti che si produce a Nemi è molto alta perché siamo un comune vocato al turismo, con numerose attività commerciali che in questa fase di cambiamento godranno della nostra massima attenzione.

Prossimamente svolgeremo diversi incontri con voi cittadini e ci saranno numerose occasioni di confronto utili a chiarire ogni dubbio. In attesa possiamo già imparare a prevenire e a ridurre la quantità dei nostri rifiuti attraverso scelte consapevoli e giuste: perché "il miglior rifiuto è quello non prodotto!". Ecco alcuni semplici consigli:

QUANDO COMPRIAMO QUALCOSA:

- Minimizziamo l'utilizzo di prodotti usa e getta, utilizzando oggetti che durino nel tempo.
- Scegliamo prodotti con un basso impatto ambientale e che al termine del loro utilizzo possano essere facilmente recuperati, riusati o riciclati.
- Riutilizziamo, ripariamo e scambiamo quanto più possibile gli oggetti.
- Quando facciamo la spesa, acquistiamo prodotti con pochi imballaggi, meglio se sfusi!
- Utilizziamo prodotti ricaricabili o alla spina.

In casa:

- Praticiamo il compostaggio domestico, dove possibile, per ridurre gli scarti organici della cucina e del giardino, (organizzeremo per chi ha il giardino la consegna di campane per il compost domestico).
- Consumiamo l'acqua pubblica, utilizzando caraffe e bottiglie in vetro.
- Riusiamo quanto più possibile imballaggi e oggetti prima di buttarli per avviarli a riciclo.

Nel tuo Negozio:

- Privilegia e incentiva l'acquisto di prodotti sfusi e con pochi imballaggi.
- Proponi iniziative di vuoto a rendere e di cauzione per gli imballaggi.
- Evita di utilizzare sacchetti in plastica in favore di quelli compostabili o in carta.
- Evita l'utilizzo di prodotti monouso per la somministrazione.
- Sui contenitori differenziati della tua attività applica un avviso con le informazioni su cosa è possibile gettare.

Il Sindaco
Alberto Bertucci



Vuoi fare la differenza?
Differenzia!!

